

## PLANET GS-4210-8P2S

Cena celkem: **4 087 Kč****(bez DPH: 3 378 Kč)**Běžná cena: **4 496 Kč**Ušetříte: **409 Kč**

Kód zboží: NAPPNT1049

Part No.: GS-4210-8P2S

Záruka: 38 měs.

Stav: Nové zboží

## Popis

### PLANET GS-4210-8P2S

Spravovatelný **PoE+ L2/L4** přepínač nabízí **8 portů 10/100/1000 Base-T**, **2 SFP sloty 100/1000 Base-X** a podporu PoE+ napájení (30 W/port, 140 W PoE budget).

Správa skrze konzolový RJ-45 (RS-232), Web, SNMP v1/v2c, Telnet, podpora **SSH v2**, **TLS v1.2**, **SNMP v3**, VLAN 802.1Q, QoS, LACP, IGMP v1/v2/v3, Spanning tree, ACL+MAC filtr, RADIUS/TACACS+, 802.1x, DHCP snooping, podpora IPv4/IPv6, inteligentní PoE+ napájení, extend mód 10Mb (až 250 m), **SFP-DDM**, podpora **NMS a CloudViewer systému**, **ITU G.8032 ERPS Ring** (od verze 3).



Gigabitový spravovatelný přepínač pro instalaci do náročnějších lokálních sítí, disponuje širokou škálou funkcí pro zajištění provozu bezpečné sítě eliminací možných útoků na nižších vrstvách modelu OSI a možnou autentizací koncových zařízení. Připojení koncových uživatelů lze zabezpečit ACL/MAC pravidly nebo možnou autorizací na server RADIUS/TACACS+. Bezpečnou správu zajistí šifrovaná webová správa nebo SNMP v3 protokol prostřednictvím IPv4 nebo nově IPv6 protokolem.

Možný monitoring mobilní aplikací [CloudViewer](#).

## Změny oproti HW verzi v2:

RJ-45 konzolový port, fanless provedení, podpora ITU G.8032 ERPS Ring, 140 W PoE budget, zvýšená kybernetická bezpečnost



## ZÁKLADNÍ SPECIFIKACE

### Fyzické vlastnosti:

**Porty:** 8x 10/100/1000 Base-T, 2x SFP 100/1000 Base-X, 1x RJ-45 (RS-232) konzolový

**Paměť:** 8k MAC adres, 4,1 Mb buffer

**Propustnost:** sběrnice 20 Gbps, provozně 14,88 Mpps

**Podpora přenosu:** JumboFrame 10 KB

**Provedení:** rackmount 1U

**Napájení:** zdroj AC 100-240 V, 50/60 Hz, celkový příkon do 170 W (s PoE)

**Ochrana:** ESD kontaktně do 6 kV DC, vzduchem do 8 kV DC

**Provozní teplota:** 0 až +50 °C

**Rozměry:** 280 x 180 x 44 mm

**Hmotnost:** 1,6 kg

### Funkce administrace:

**Správa:** konzole přes RJ-45, Telnet, Web, SNMP SSHv2, TLS v1.2, SNMP v1, v2c, v3

**Řízení přístupu:** Protokol ACL založený na IP a MAC

### ACL filtr a bonding:

1. IP ACL, filtrace provozů dle IP adresy
2. MAC ACL, filtrace provozů dle MAC adresy

**Priorizace provozu QoS:** 8 úrovní, priorizace provozu dle čísla portu, 802.1p, 802.1Q a dle DSCP v IP paketu (klasifikace provozu, striktní priorita, WRR)

### Podpora VLAN:

3. IEEE 802.1Q
4. až 256 VLAN skupin, až 4094 VLAN ID
5. Q-in-Q tunneling (802.1ad)
6. Voice VLAN
7. Protocol VLAN
8. Private VLAN
9. GVRP

### Spanning Tree Protocol:

10. protokol STP, protokol IEEE 802.1d Spanning Tree
11. protokol RSTP, protokol IEEE 802.1w Rapid Spanning Tree
12. protokol MSTP, protokol IEEE 802.1s Multiple Spanning Tree
13. STP BPDU Guard, filtrování BPDU a směrování BPDU (BPDU Forwarding)

**Port mirroring:** RX, TX, obojí, many-to-1 monitor, až čtyři relace

**Agregace linek:** IEEE 802.3ad LACP, 2 porty v 1 skupině

**Multicast IGMP:** IGMP v2/v3, až 256 skupin, podpora režimu IGMP querier mode  
**Autentizace připojených zařízení:** IEEE 802.1x (RADIUS), IP+MAC binding, TACACS+  
**DHCP Snooping:** ano (blokace cizích DHCP serverů) + podpora DHCP Option82  
**LLDP:** ano (automatická detekce typu připojených zařízení)  
**Diagnostika kabeláže:** ano, SFP-DDM (Digital Diagnostic Monitor)

**PoE funkce:**

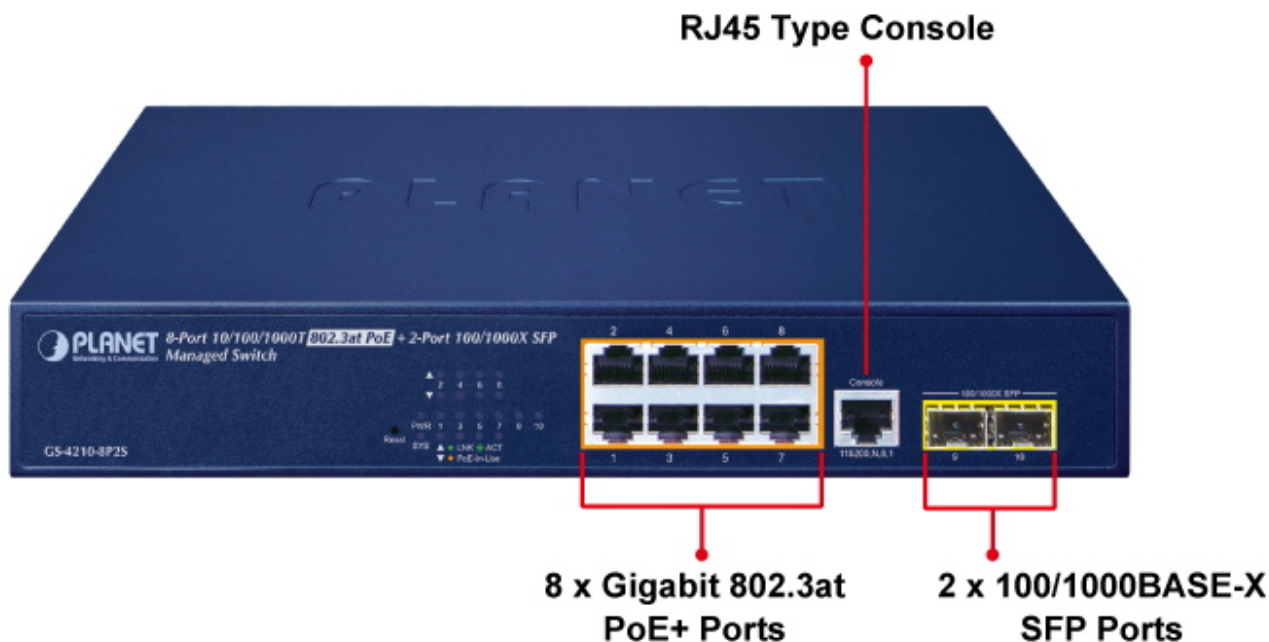
**Celkový napájecí výkon:** 140 W při 25 °C, 120 W při 50 °C, IEEE 802.3af/at, PoE/PSE

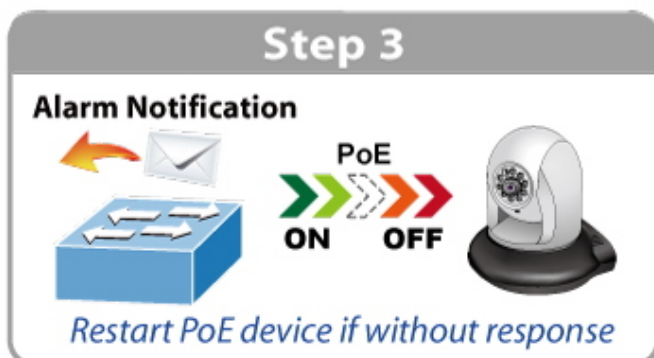
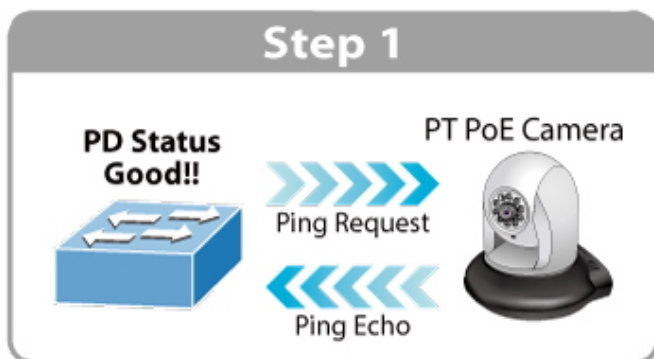
**Počet injektorů:** 8x až 30 W

**Typ napájení:** End-span

**Pokročilé funkce:**

14. automatická detekce napájeného zařízení
15. integrovaný scheduler pro plánované vypnutí napájených koncových prvků
16. PD Alive Check
17. monitorování využití PoE
18. rozšíření PoE (extend mód až na 250 m)







## Automatically Reboot Every Friday 23:00

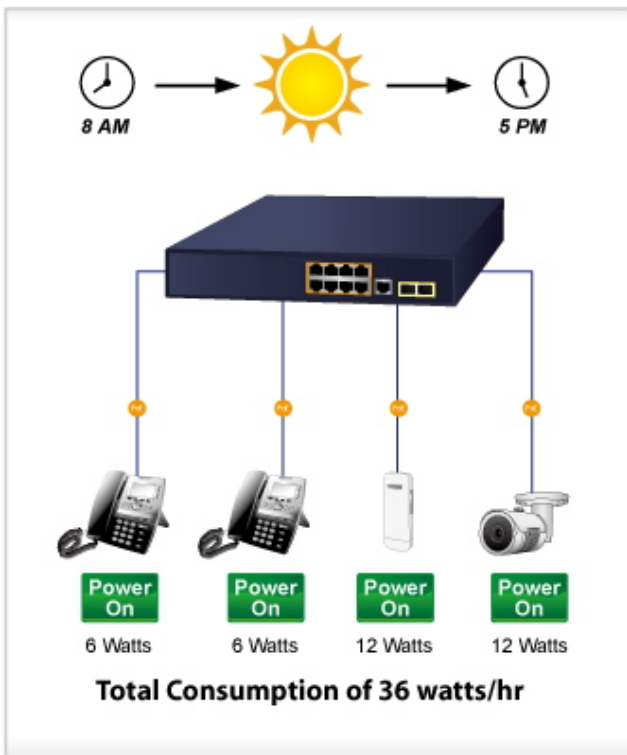


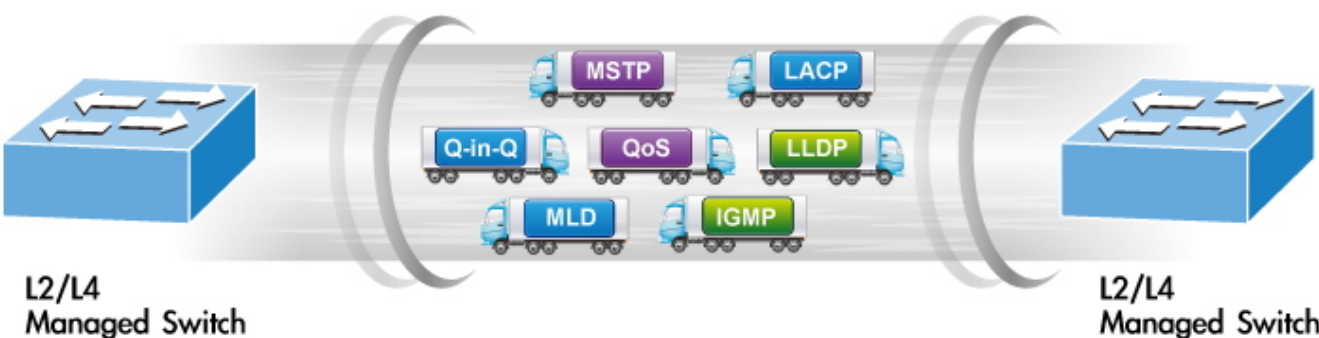
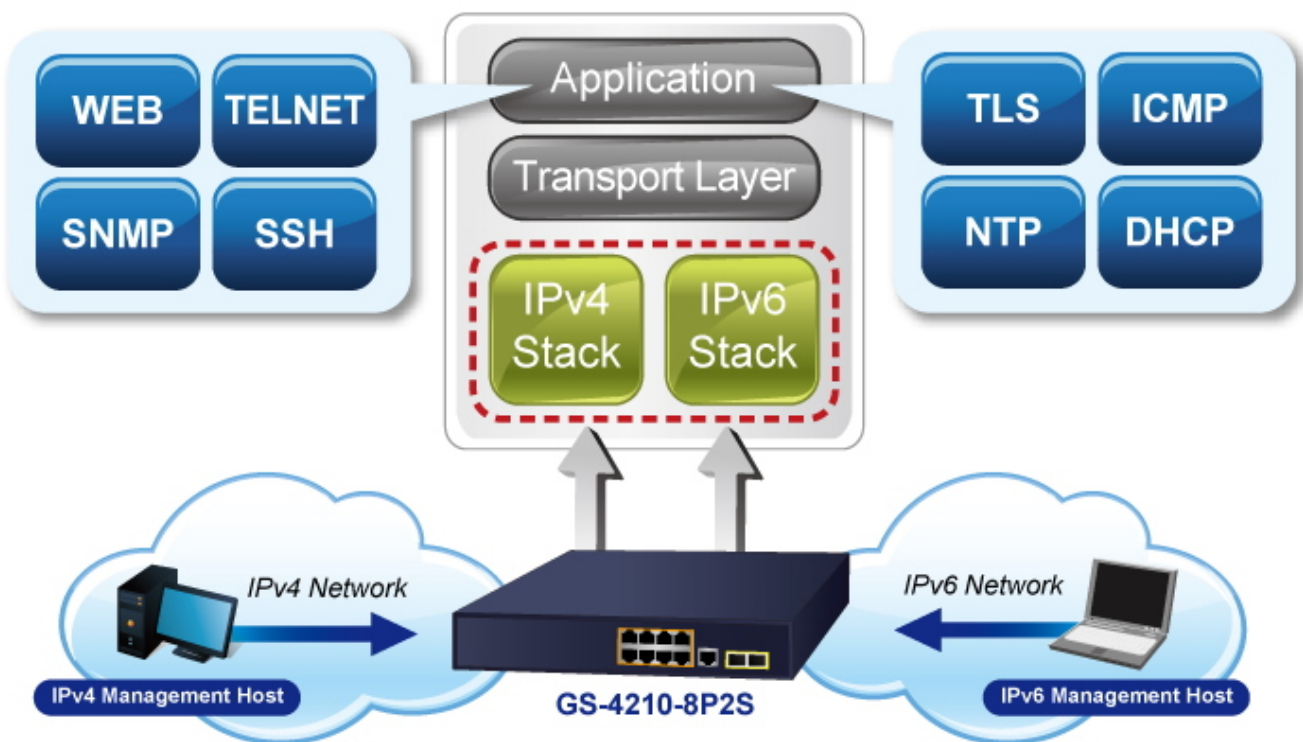
CPU/Buffer  
Load **85%**

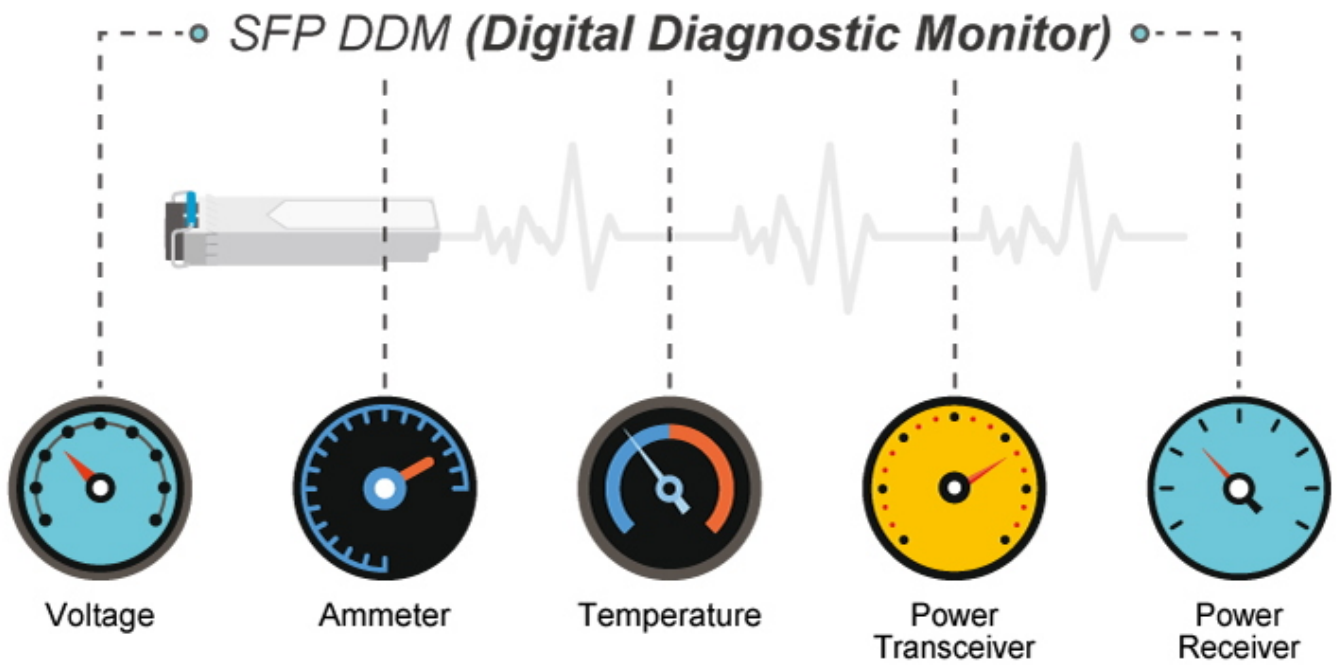


CPU/Buffer  
Load **10%**

PoE PT Camera







# High Scalability & Best Security for Today's Wireless Networking Solution



