

## WAVERF AD1000-8GPD-2FM



Cena celkem:

**1 505 Kč****(bez DPH: 1 244 Kč)**

Běžná cena:

**1 655 Kč**

Ušetříte:

**150 Kč**

Kód zboží:

SWTREV0002

Part No.:

AD1000-8GPD-2FM

Záruka:

26 měs.

Stav:

Nové zboží

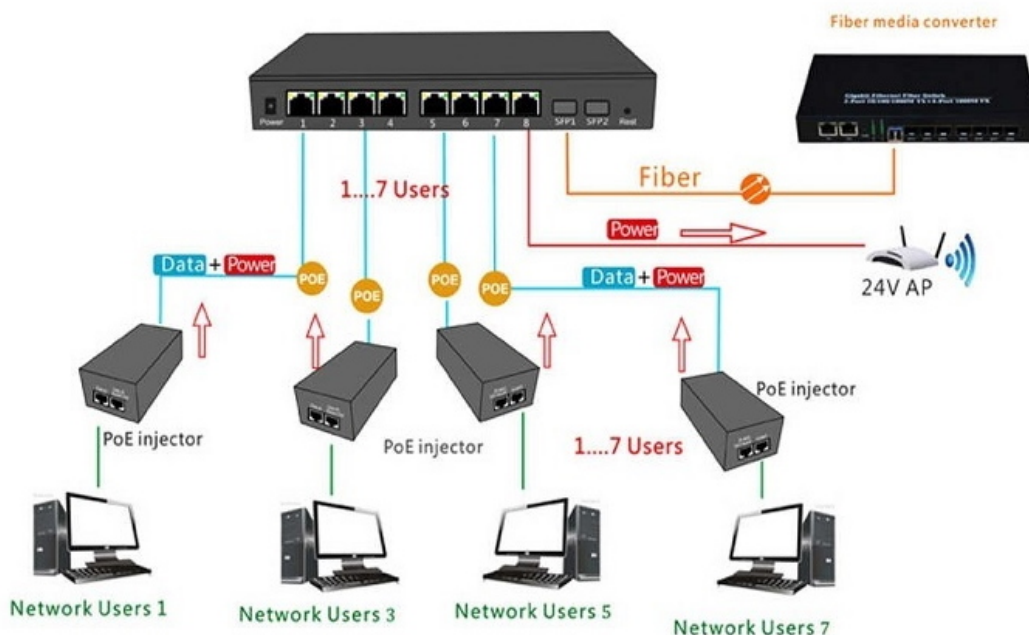
## Popis

### WaveRF AD1000-8GPD-2FM

**Reverzní spravovatelný** gigabitový **PoE** switch v kompaktním kovovém těle. Nabízí **dva SFP sloty** a **osm GbE RJ-45 portů**, z toho sedm s funkcí PoE-in a jeden s funkcí PoE-out. Reverzní PoE Switch velmi usnadňuje napájení při instalaci v chodbách a zároveň poskytuje širokopásmový přístup pro běžnou domácnost nebo například malý podnik, který má v budově již vedené kabely. Díky **Plug and Play** není potřeba žádná instalace ani konfigurace.

Dle potřeby 1. až 7. port slouží pro napájení switche, který pak může dále napájet další zařízení prostřednictvím pasivního PoE, případně jack konektoru (například ONT jednotky). Využití najde všude tam, kde je potřeba stabilního napájení jednoho zařízení, například v kamerových systémech a při instalacích bezdrátových či optických spojů.

- Reverzní PoE
- Plug and Play
- Dva SFP sloty



## ZÁKLADNÍ SPECIFIKACE

**Počet portů:** 8 x Gbit RJ-45, 2 x SFP slot

**PoE:** ano

**Kapacita switche:** 20 Gbps

**Rychlost směrování:** 14,88 Mpps

**Napájecí výstup:** DC 12 V

**Rozměry:** 225 x 120 x 35 mm