

PLANET GS-6320-46S2C4XR



Cena celkem:	25 768 Kč
	(bez DPH: 21 296 Kč)
Běžná cena:	28 345 Kč
Ušetříte:	2 577 Kč
Kód zboží:	NETPLA2282
Part No.:	GS-6320-46S2C4XR
Záruka:	38 měs.
Stav:	Nové zboží

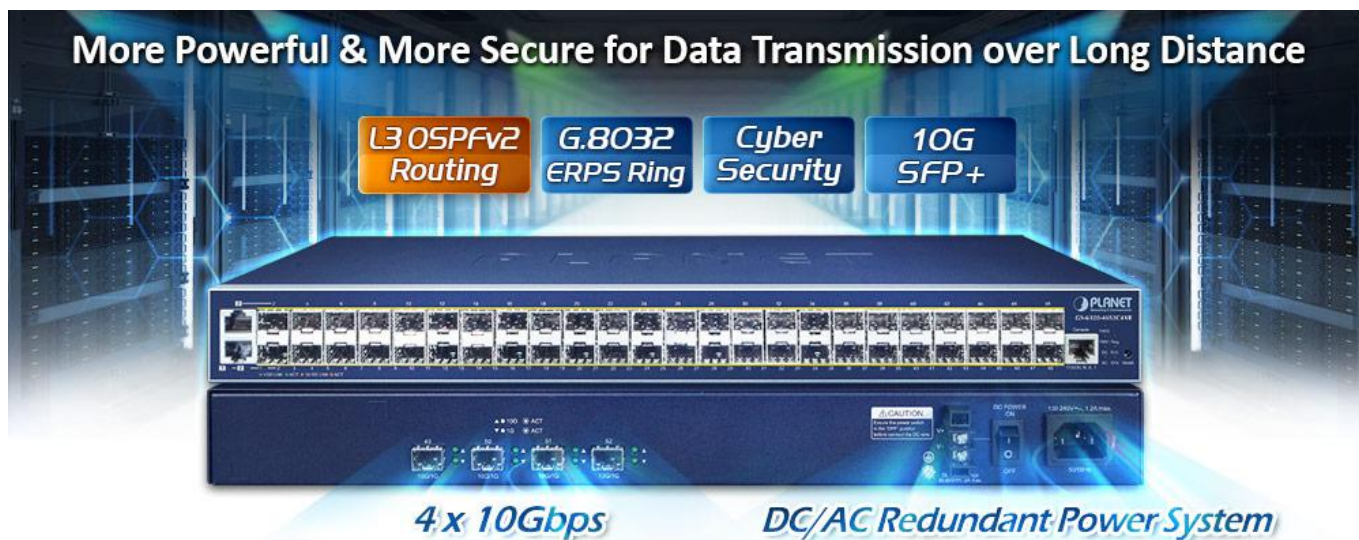
Popis

PLANET GS-6320-46S2C4XR

Průmyslový spravovatelný L3 přepínač 48x 100/1000X SFP, 2x 10/100/1000T RJ-45, 4x 10GBASE-LR/SR SFP+. Web/SNMPv3 management, 255 VLAN 802.1Q sítí, Spanning Tree (Rapid/Multiple), agregace linek 802.3ad LACP, QoS, DHCP Snooping.

ESD přepěťová ochrana, provozní teplota 0 až 50 °C.

10gigabitový spravovatelný přepínač pracující na 2. a 3. vrstvě modelu OSI. Je vybaven rozšířenými funkcemi pro použití v rozlehlejších sítích a na páteřních spojích. Statické routování, výkonné nástroje pro QoS řízení provozu a zabezpečení dovolují poskytovatelům ISP a správcům sítí kontrolovat a efektivně spravovat data sítí, jejichž součástí bude přepínač vybaven například v roli centrálního prvku.



ZÁKLADNÍ SPECIFIKACE

Fyzické vlastnosti:

Porty: 2 x RJ-45 10/100/1000BASE-T, 46 x 100/1000X SFP, 4 x 10GBASE-LR/SR SFP+, 1 x RJ-45 sériový port konzole

Paměť: 16k MAC adres, buffer 32Mb

Propustnost: sběrnice 176 Gbps, provozně 130 Mpps (64B)

Podpora přenosu: JumboFrame 10KB

Verze IP protokolu: IPv4, IPv6

Provedení: rackmount 1U

Napájení: interní zdroj AC 100-240 V/50-60 Hz, nebo 36-60 V DC redundantní, celkový příkon do 72 W

Ochrana: ESD do 6 KV DC
Provozní teplota: 0 až 50 °C
Rozměry: 440 x 200 x 40 mm
Hmotnost: 3400 g

Funkce administrace:

Správa: konzole přes RJ-45, Telnet, Web, TLS v1.2, SNMP v1, v2c, v3, SNMP SSHv2

Řízení přístupu: Protokol ACL založený na IP a MAC

L3 routing: max. 128 VLAN rozhraní, max. 128 pravidel, OSPFv2

ACL filtr a bonding:

1. IP ACL, filtrace provozů dle IP adresy, protokolu, portu, TCP příznaků
2. MAC ACL, filtrace provozů dle MAC adresy, dle VLAN ID a kombinací příznaků priorit

Priorizace provozu QoS: 8 úrovní, priorizace provozu dle DSCP/TOS, čísla portu, 802.1p priority, nebo 802.1Q VLAN tagu

Podpora VLAN:

3. IEEE 802.1Q
4. až 255 VLAN skupin, až 4095 VLAN ID
5. Q-in-Q tunneling
6. Private VLAN Edge (PVE)
7. IP Subnet-based VLAN
8. Protocol-based VLAN
9. MAC-based VLAN
10. Voice VLAN
11. Multicast VLAN
12. GVRP

Spanning Tree Protocol:

13. protokol STP, protokol IEEE 802.1d Spanning Tree
14. protokol RSTP, protokol IEEE 802.1w Rapid Spanning Tree
15. protokol MSTP, protokol IEEE 802.1s Multiple Spanning Tree

Agregace linek: IEEE 802.3ad LACP, 16 portů ve 26 skupinách

Multicast: IGMP v1/ v2/ v3, podpora režimu IGMP querier mode, MLD v1/ v2

Autentizace připojených zařízení: IEEE 802.1x (RADIUS)

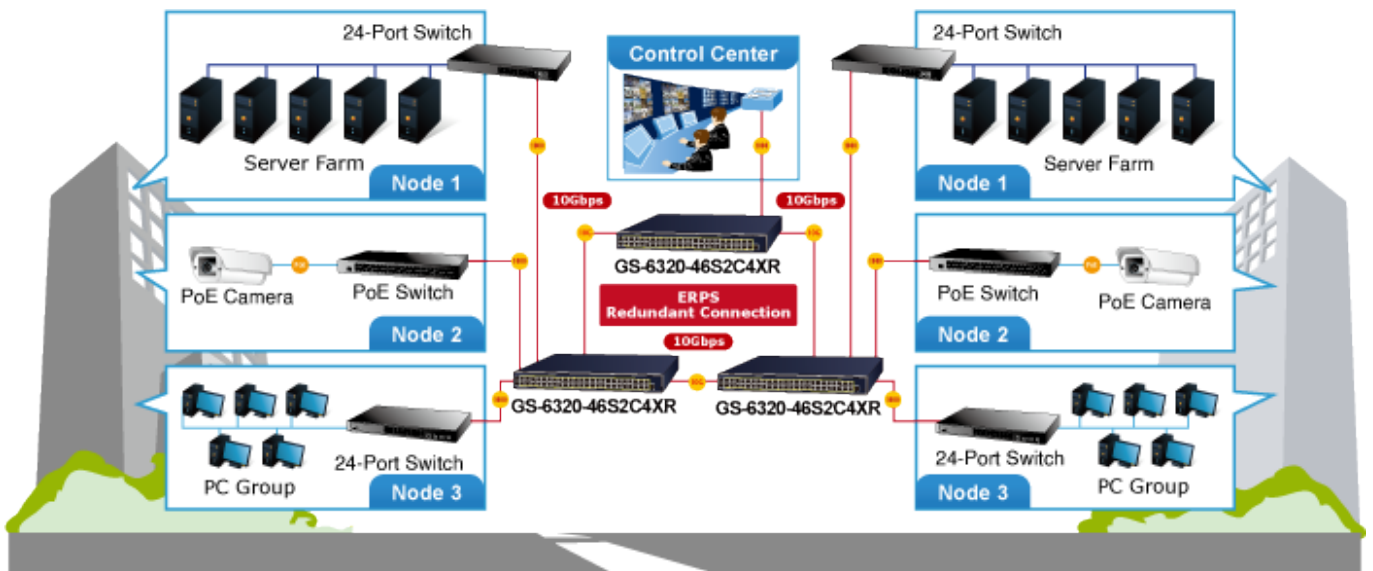
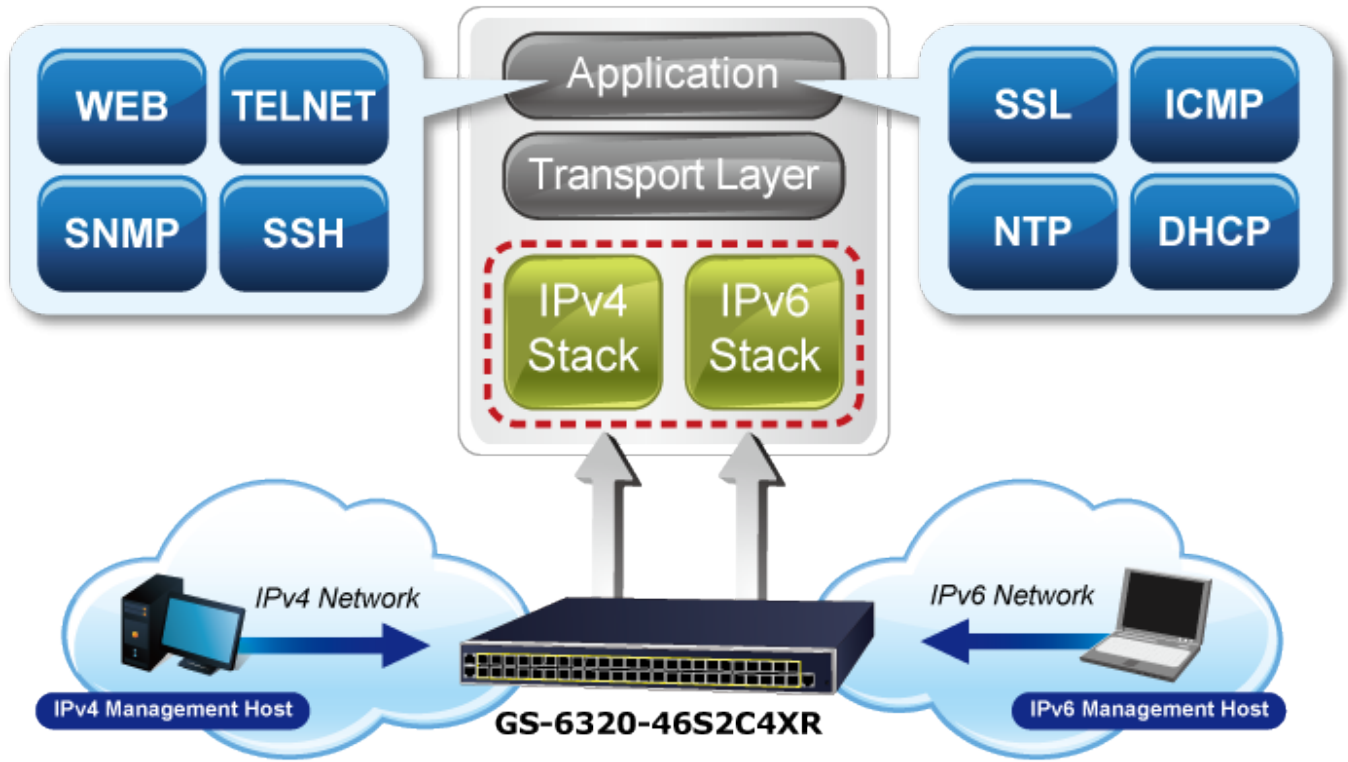
DHCP Snooping: ano (blokace cizích DHCP serverů)

LLDP: ano (automatická detekce typu připojených zařízení)

Diagnostika kabeláže: ano







- 100BASE-TX UTP
- 100BASE-TX UTP with PoE
- 1000BASE-T UTP
- 1000BASE-SX/LX Fiber Optic
- 10GBASE-SR/LR Fiber Optic

VLAN Routing + 10G Uplink Applications



High Performance Server Service



- 1000BASE-SX/LX Fiber Optic
- 10GBASE-SR/LR Fiber Optic
- 1000BASE-T UTP