

## UBIQUITI UNIFI SWITCH FLEX MINI 2.5G



Cena celkem:	<b>1 300 Kč</b> <b>(bez DPH: 1 075 Kč)</b>
Běžná cena:	<b>1 430 Kč</b>
Ušetříte:	<b>130 Kč</b>
Kód zboží:	NAPUBT1104
Part No.:	USW-Flex-2.5G-5
Záruka:	26 měs.
Stav:	Nové zboží

## Popis

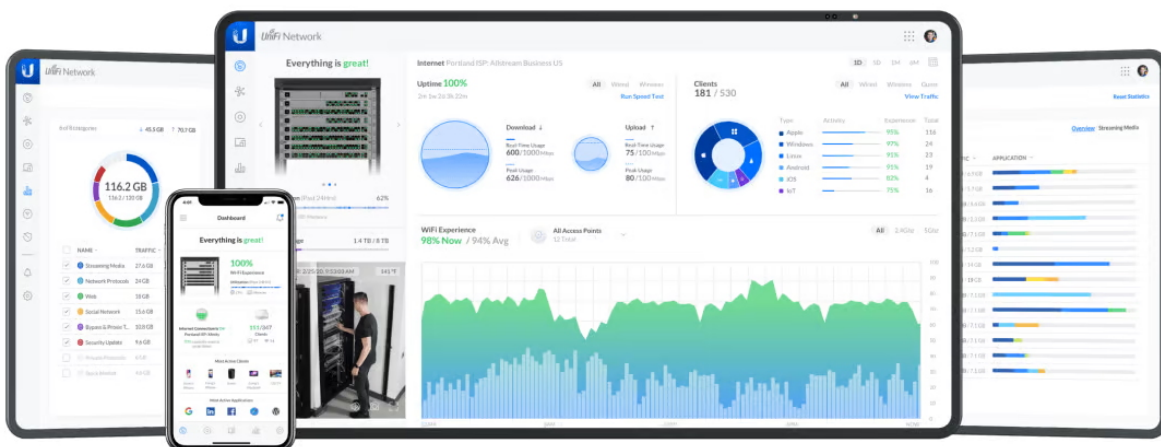
### Ubiquiti UniFi Switch Flex Mini 2.5G

UniFi Switch Flex Mini 2.5G je osazen **pěti 2,5G RJ-45 porty**. Jedná se o **L2 switch** s celkovou kapacitou **25 Gbps** a rychlostí směrování **18,6 Mpps**. Switch lze napájet buď přes USB-C konektor, nebo pomocí PoE.

- Kompaktní provedení
- 5x 2,5 GbE RJ-45 port
- Podpora PoE napájení
- Volitelné napájení pomocí příloženého USB-C adaptéru (5 V/ 1 A)

Váš prohlížeč nepodporuje video HTML5.

Konfiguraci a správu UniFi zařízení umožňuje aplikace UniFi Network, která je předinstalovaná na **UniFi OS konzolích** (UniFi Dream Machine, Dream Router, Dream Wall, Express, Cloud Gateway Ultra atd.). Alternativou je volně dostupný software UniFi Network Server, určený pro instalaci na vlastní počítač nebo server (Windows, MacOS, Linux). Software UniFi Network Server je neustále vylepšován, a proto doporučujeme vždy používat aktuální verzi, kterou stahujete na stránkách Ubiquiti v sekci **Download**. Více informací o tomto produktu se dozvíte také na **školení Ubiquiti**.



### L2 funkce:

STP/RSTP s prioritami a možností zakázání na úrovni portů

Izolace portů  
Řízení bouře (Storm control)  
Zrcadlení portů  
Limitování rychlosti multicast/broadcast  
Řízení toku (Flow control)  
Jumbo rámce  
Omezení rychlosti výstupu (Egress rate limit)

## ZÁKLADNÍ SPECIFIKACE

**Porty:** 5 × 2,5G RJ-45, 1 × USB-C (pouze napájení)  
**Přepínací kapacita:** 25 Gbps (12,5 Gbps neblokovaně)  
**Rychlost směrování:** 18,6 Mpps  
**Podpora PoE:** ano (pouze vstup 802.3af)  
**Napájení:** externí USB-C adaptér (5 V) nebo PoE (44-57 V DC)  
**Rozměry:** 117,1 × 90 × 21,2 mm  
**Hmotnost:** 206 g

---

**Manuál (montážní návod):**



[UniFi Switch Flex Mini 2.5G](#)

---

