

**SAPPHIRE RADEON PURE RX 9070 16G GAMING OC**

Cena celkem:	<b>22 493 Kč</b> <b>(bez DPH: 18 590 Kč)</b>
Běžná cena:	<b>24 743 Kč</b>
Ušetříte:	<b>2 249 Kč</b>
Kód zboží:	VGASAP1020
Part No.:	11349-02-20G
Záruka:	36 měs.
Stav:	Nové zboží

**Popis****Sapphire Radeon PURE RX 9070 GAMING OC - herní grafika bez kompromisů**

S **grafickou kartou Sapphire Radeon PURE RX 9070 16G GAMING OC** navštívíte herní světy ve vysokém rozlišení a detailech. Je určena do moderních PC sestav, které se zaměřují na maximální gamingové zážitky nebo profesionální grafickou práci. Držte se pevně za opěrky své židle, tahle grafika vás ohromí. Grafickou kartu pohání **architektura AMD RDNA 4**, která ve spojení se **16 GB paměti typu GDDR6** podporuje špičkový výkon a rychlost.

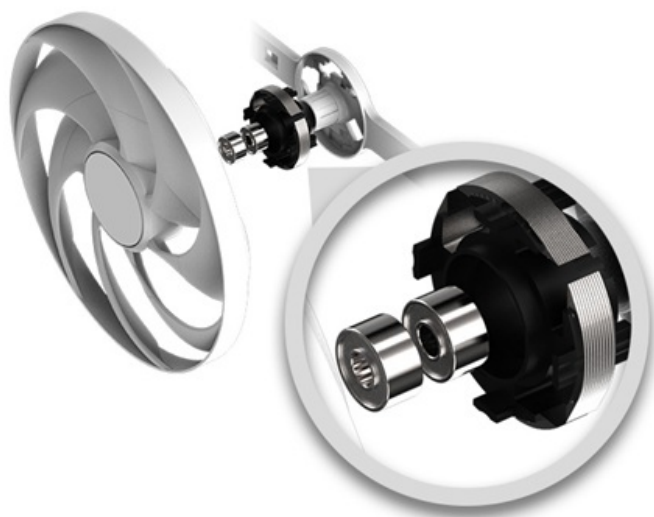


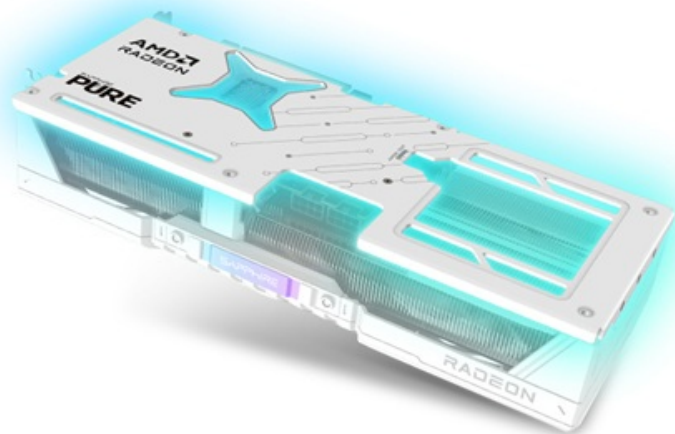
Můžete se tak rozloučit s prodlevami nebo sekaným vykreslováním grafiky během hraní. Hrát budete výhradně jen ve

vysokém rozlišení – od klidného průzkumu uzavřené lokace až po otevřené herní světy nebo epické bitvy, kde se pohybuje spousta dynamických objektů a nepřátel. Grafická karta **Sapphire Radeon PURE RX 9070 16G GAMING OC** přichází s pokročilým systémem chlazení s **volným průtokem a trojicí ventilátorů**. Proudění vzduchu tímto způsobem snižuje turbulence, efektivně odvádí teplo a zajišťuje konzistentní výkon po celou dobu chodu.



Ventilátory **AeroCurve Fan Blade** se vyznačují vylepšeným designem pro snížení tření a zvýšení otáček při zachování nízké hladiny hluku. Tato konstrukce tak zajistí lepší proudění vzduchu a účinnost chlazení v náročných provozních scénářích. **Dvojitá kuličková ložiska** pak podporují výrazně delší životnost. Design se **zadní kovovou deskou** zvyšuje ochranu proti nechtěnému ohýbání, poškození. Současně pomáhá také s chlazením grafické karty.





## Sapphire Radeon PURE RX 9070 16G GAMING OC

### ZÁKLADNÍ SPECIFIKACE

**Grafický čip:** AMD Radeon RX 9070

**Takt jádra:** 2210 MHz (2700 MHz v boost režimu)

**Takt paměti:** 20 000 MHz - 256bit

**Velikost paměti:** 16 GB GDDR6

**Typ sběrnice:** PCI Express 5.0 x16

**Konektory:** 2× HDMI, 2× DisplayPort

**Rozměry:** 320 × 120,25 × 61,6 mm

**Napájení:** 2× 8pin PCIe

### Podporované technologie

AMD RDNA 4 architektura

56 výpočetních jednotek (3. generace RT + 2. generace AI akcelerátorů)

AMD HYPR-RX s AFMF 2

AMD FidelityFX Super Resolution 4 s AI upscalingem

AMD Radiance Display Engine

AMD Fluid Motion Frames 2 technologie

AMD Radeon Anti-Lag 2 technologie

AV1 Encode/Decode

AMD FidelityFX technologie

Microsoft DirectX 12 Ultimate

AMD Noise Suppression

AMD Freesync

AMD Smart Technologies

AMD Software: Adrenalin Edition aplikace

Podpora rozlišení max. 7680 × 4320 px

HDMI, DisplayPort 2.1