

CISCO CATALYST C1300-48FP-4X



Cena celkem:	49 929 Kč
	(bez DPH: 41 263 Kč)
Běžná cena:	54 922 Kč
Ušetříte:	4 993 Kč
Kód zboží:	NAPCSC1316
Part No.:	C1300-48FP-4X
Záruka:	24 měs.
Stav:	Nové zboží

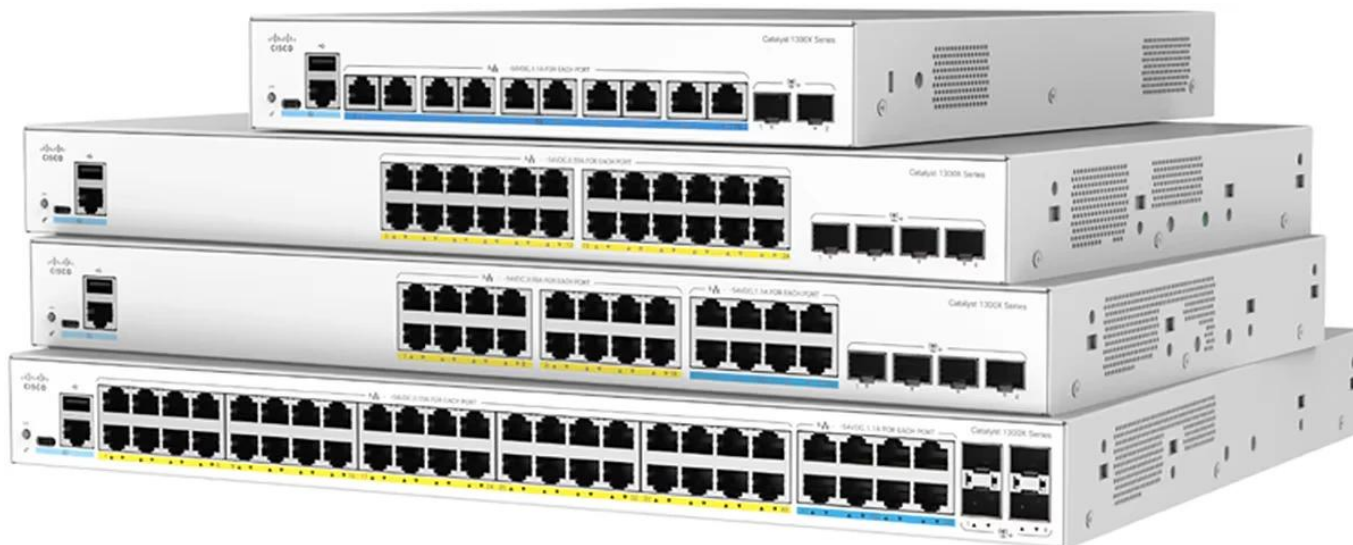
Popis

Cisco Catalyst C1300-48FP-4X

Výkonný spravovaný switch pro větší pobočky a SMB sítě s vysokým výkonem PoE a pokročilými funkcemi.

Cisco Catalyst 1300-48FP-4X je switch podnikové třídy s funkcemi Layer 3 s **48 porty 10/100/1000 Mbps** podporujícími **PoE+ (802.3at)** s celkovým výkonem **740 W**. Díky **4 portům 10 Gigabit SFP+** poskytuje vysokorychlostní uplink konektivitu a možnost **stohování až 8 jednotek přes přední panel** pro snadnou škálovatelnost sítě. Switch je postaven na **upraveném operačním systému Linux** a nabízí intuitivní management přes **Cisco Business Dashboard** i pokročilé **CLI rozhraní**.

Tento model je ideální pro nasazení v pobočkách a středně velkých firmách, kde je potřeba spolehlivé napájení IP telefonů, bezdrátových access pointů a dalších PoE zařízení. Přepínací kapacita **176 Gbps** a rychlost přeposílání **130,94 Mpps** zajišťují plynulý provoz i při plném zatížení všech portů. Switch podporuje pokročilé funkce jako **dynamický Layer 3 routing (RIPv2)**, **802.1X autentizaci**, **VLAN (až 4094)**, **QoS s 8 frontami**, **IPv6 dual stack** a komplexní bezpečnostní mechanismy.



- 48 portů 10/100/1000 Mbps s podporou PoE+ (802.3at) a celkovým výkonem 740 W pro napájení IP telefonů, kamer a AP
- 4 porty 10 Gigabit SFP+ pro vysokorychlostní uplinky a možnost stackingu až 8 switchů do jedné logické jednotky
- Layer 3 routing s podporou statických tras, RIPv2, Policy-Based Routing a až 990 IPv4 tras

- Pokročilé zabezpečení: 802.1X autentizace, DHCP snooping, Dynamic ARP Inspection, IP Source Guard, IPv6 First Hop Security
- Komplexní QoS s 8 hardwarovými frontami, strict priority a WRR scheduling, ingress policing a egress shaping
- VLAN podpora až 4094 současných VLAN, 802.1Q tag-based, MAC-based, protokol-based, private VLAN, voice VLAN
- Spanning Tree: 802.1d, 802.1w RSTP (výchozí), 802.1s MSTP (16 instancí), PVST+ a Rapid PVST+ (126 instancí)
- Management: Cisco Business Dashboard s embedded probe, Cisco Network PnP, SNMP v1/v2c/v3, SSH, HTTPS, CLI
- Energy Efficient Ethernet (802.3az), automatické vypínání portů při link down, detekce délky kabelu pro úsporu energie
- Dual image firmware pro minimalizaci výpadků při aktualizaci, packet buffer 1,5 MB, MAC tabulka 16 000 adres

Stohování přes porty na předním panelu a vysoká dostupnost

Switch podporuje stohování přes porty na předním panelu až 8 jednotek s automatickým číslováním, hot swap jednotek a funkcí rychlé failover (automatické přepnutí při selhání). Stohování poskytuje jednotnou datovou a řídicí rovinu s celkem až 400 porty spravovanými jako jeden systém. Podporuje LAG (Link Aggregation) napříč celým stohovaným svazkem s až 8 skupinami a 8 porty na skupinu.

Pokročilé multicast funkce

IGMP snooping v1/v2/v3 s podporou až 2000 multicast skupin, IGMP querier pro Layer 2 multicast domény bez routeru, IGMP proxy pro zjednodušené přeposílání multicastového provozu. Multicast TV VLAN (MVR) umožňuje sdílení jedné multicast VLAN mezi oddělenými zákaznickými VLAN.

Konektivita a kompatibilita

Switch podporuje širokou škálu Cisco SFP+ modulů pro 10 Gigabit Ethernet přes optická vlákna (SR, LR, ER), stejně jako přímé metalické propojení pomocí DAC a AOC kabelů. Všechny porty jsou plně rychlosti (wire-speed) a neblokující (nonblocking). Podporuje jumbo frames až 9000 bajtů (výchozí MTU 2000 bajtů).

Správa a monitoring

Cisco Business Dashboard s AI asistentem pro zjednodušenou správu, Cisco Business mobilní aplikace pro management z mobilních zařízení, SNMP pro vzdálenou správu, RMON (4 skupiny), sFlow agent, port/VLAN mirroring, RSPAN pro vzdálené sledování.

ZÁKLADNÍ SPECIFIKACE

Rozhraní a výkon:

Porty: 48x GbE RJ-45 PoE+, 4x 10GbE SFP+

Přepínací kapacita: 176 Gbps

Rychlost směrování: 130,94 Mpps

MAC tabulka: kapacita až 16 000 adres

Napájení přes Ethernet (PoE):

Celkový PoE budget: 740 W

Standard: 802.3af PoE / 802.3at PoE+ (max. 30 W na port)

Počet portů s podporou PoE: všech 48 portů

Síťové funkce a správa:

Layer 3 Routing: statické trasy (IPv4/IPv6), RIPv2, Policy-Based Routing

VLAN: podpora až 4094 současných VLAN (802.1Q, MAC-based, Voice VLAN)

Stackování: až 8 jednotek v jednom stacku

Zabezpečení: IEEE 802.1X, DHCP Snooping, Dynamic ARP Inspection (DAI), IP Source Guard, ACL (1024 pravidel)

Management: webové rozhraní, Cisco Business Dashboard, CLI, SNMP, mobilní aplikace

Fyzické parametry a prostředí:

Provedení: rackmount 1U (montážní sada součástí balení)

Rozměry: 444,3 x 350 x 43,94 mm

Hmotnost: 5,16 kg

Chlazení: aktivní (ventilátor), hlučnost cca 48,7 dBA

Provozní teplota: -5 °C až +50 °C

Hardware a konektivita pro správu:**Procesor a paměť:** ARM Dual-core 1,5 GHz, 1 GB DDR4 RAM, 1 GB Flash**Servisní porty:** RJ-45 konzole, USB typ-C (konzole + správa souborů)**Indikátory:** LED diody pro System, Link/Act, PoE a Speed

[Záruční podmínky](#)
